

長期優良住宅先導的モデル事業

建設業許可 静岡県知事許可 (株-4) 第26123号

心かよう 住い様り

完成現場見学会 11/22(日)~23(月・祝) Aやまいち建設

〒0544-23-6881(株) 富士宮市杉田506-1

やまいち建設の建てる家は、全棟「長期優良住宅」仕様です。「長期優良住宅」の認定を受けた住宅は、税制・金融で優遇が受けられます。100万円補助《長期優良住宅普及モデル》と、今回の見学会用物件の200万円補助(長期優良住宅先導的モデル)があります。

見学会専用電話
090-8671-4308

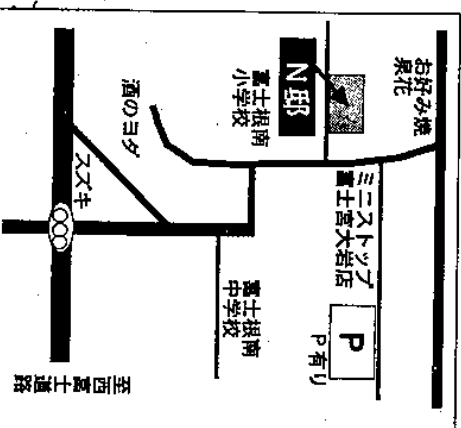
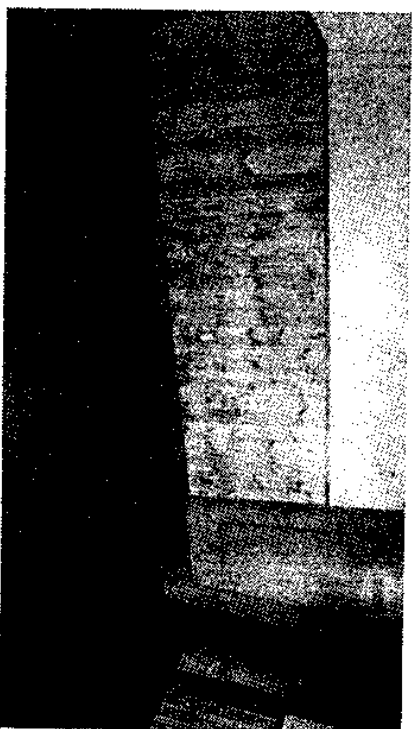
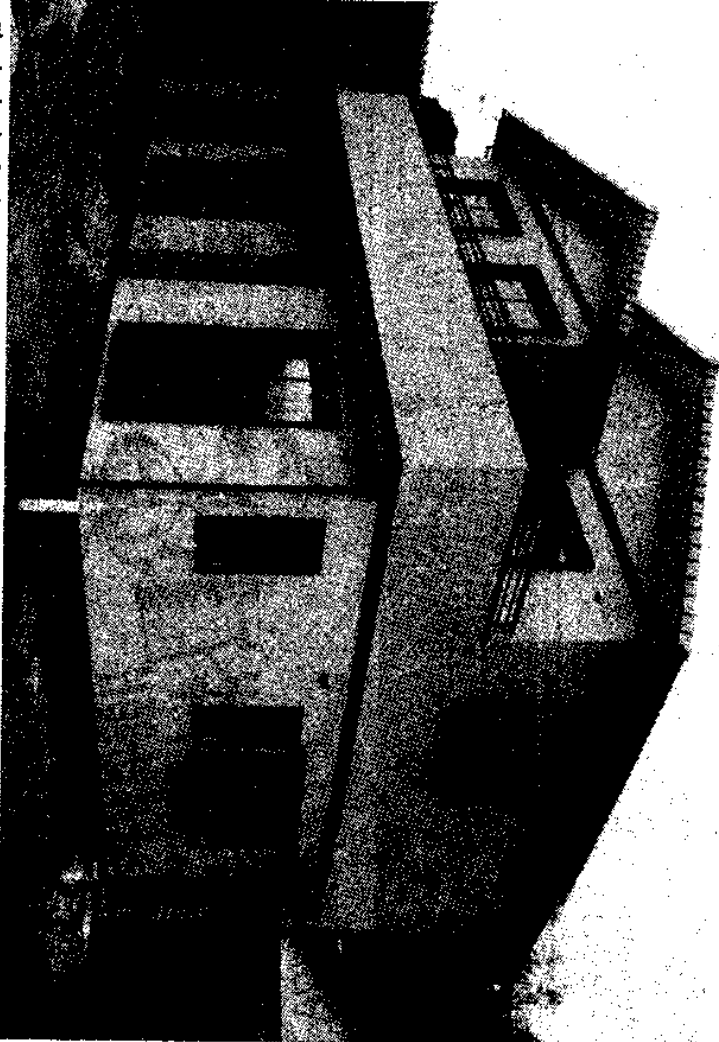


一般住宅に比べ耐久性・耐震性などが高く省工性に優れるなど、長期間、良好な状態で計画が長期に渡る維持保全の計が立てられている住宅が「長期優良住宅」です。

「長期優良住宅先導モデル」は、国土交通省による長期優良住宅を普及推進するための補助事業で、先導的な材料・技術・システム等が導入されるなど長期優良住宅にふさわしい提案を有したものに最大200万円の補助が行われます。

ただし棟数及び期間に限りがありますので、御注意下さい。

人に優しい無垢の住



富士宮市大岩・N邸 (今回の見学会は施主様のご厚意にて開催させて頂きます)