

建設業許可 静岡県知事許可(般-4)第26123号

長期優良住宅先導的モデル事業

# 構造現場見学会 9/12(土)~13(日) 10:00~16:30

心かよう 住い作り

## Aやまいち建設

☎(0544)23-6881(代)

富士宮市杉田506-1

やまいち建設の建てる家は、全棟「長期優良住宅」仕様です。「長期優良住宅」の認定を受けた住宅は、税制・金融で優遇が受けられます。100万円補助《長期優良住宅普及モデル》と、今回の見学会用物件の200万円補助(長期優良住宅先導的モデル)があります。



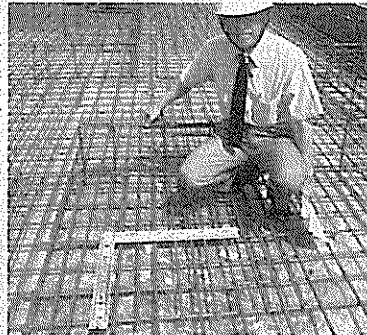
オール国産材

一般住宅に比べ耐久性・耐震性が高く省エネ性能に優れたなど、長期間、良好な状態で住まわれ、長期に渡る維持が計画が立てられている住宅が「長期優良住宅」です。

「長期優良住宅先導的モデル」は、国土交通省による長期優良住宅を普及推進するための補助金です。万円の補助が行われます。ただし棟数及び期間に限りがありますので、御注意下さい。

工事名	木造住宅
行役者	具石亮工
地番	36-15-26N
面積	145.41㎡(30.0)
延床面積	4.4㎡(1/10)
工期	30日(8/28)
仕様	ベランダ使用
竣工日	平成21年7月15日

コンクリート検査



耐筋検査

見学会専用電話  
090-8671-4308

富士宮市大岩・N邸  
(今回の見学会は施主様のご厚意にて開催させていただきます)

